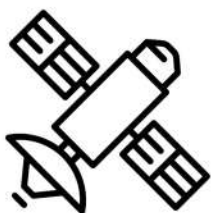


АГРОХИМИЧЕСКИЙ АНАЛИЗ ПОЧВ И ОБЩАЯ ОЦЕНКА ПЛОДОРОДИЯ ВАШИХ ПОЛЕЙ

Не секрет, что в современных условиях оптимизация и рациональное применение удобрений - один из основных факторов успешной экономики сельхозпредприятия.

ПУТЬ ОПТИМИЗАЦИИ С НАШЕЙ КОМАНДОЙ

ШАГ 1: ОБЩАЯ ОЦЕНКА ПОЛЯ



среднегодовые зоны
уровня вегетации



зоны урожайности



выявление сильных и
слабых зон на поле

ШАГ 2: ОПРЕДЕЛЕНИЕ ПРИЧИНЫ "ПРОСЕДАНИЯ"

ГЕОФИЗИКА

совместно с партнерами из АгроНоут
разберем Ваше поле по слоям



АГРОХИМИЯ

вместе с лабораторией АгроПлем
определим состав почвы



ШАГ 3: ГОТОВОЕ РЕШЕНИЕ

По результату мониторинга и обследований:



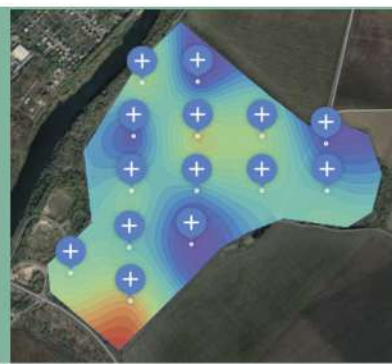
ГРАФИЧЕСКИЙ
ОТЧЕТ



РАСЧЕТ НОРМ
УДОБРЕНИЙ

ПОСТРОЕНИЕ
ЭЛЕКТРОННЫХ
КАРТ

ПОД ДИФФЕРЕНЦИРОВАННОЕ ВНЕСЕНИЕ
МИНЕРАЛЬНЫХ УДОБРЕНИЙ



АГРОКОНСАЛТИНГ

Поможем оптимизировать агрономические процессы, уйти от «ненужных» операций и сохранить урожай

ДИАГНОСТИКА ➔ **АНАЛИЗ** ➔ **РЕКОМЕНДАЦИИ** ➔ **ИСПОЛНЕНИЕ**

ДИАГНОСТИКА

- сбор общей информации о хозяйстве
- выезд сотрудника для общего аудита (поля, техническа база, остатки на складе)
- выявление потребностей предприятия

АНАЛИЗ

- оценка собранной информации
- оцифровка полей
- необходимые анализы (почва, вода, с/х продукция, СЗР, удобрения)
- привлечение экспертов

РЕКОМЕНДАЦИИ

- выстраивание экономически обоснованного севооборота
- расчёт необходимых доз удобрений
- оптимизация и подбор СЗР по действующим веществам



Мы не являемся официальными поставщиками СЗР, семян и удобрений!
Наши рекомендации абсолютно не предвзяты и не ангажированы.

ИСПОЛНЕНИЕ

- настройка техники
- контроль работы на местах
- выезд на основные операции (подготовка почвы, сев, обработка СЗР, уборка)